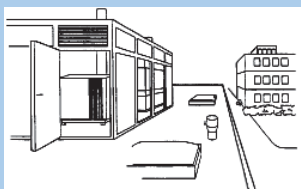


Под крышей дома твоего

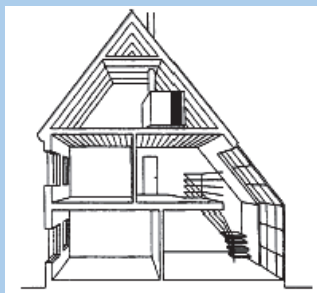
КОТЛЫ RENDAMAX — ЛУЧШЕЕ ПРЕДЛОЖЕНИЕ
ДЛЯ КРЫШНЫХ КОТЕЛЬНЫХ

При выборе расположения котельной заказчик рассматривает различные варианты размещения отопительного оборудования, оценивая при этом стоимость и конструктивные особенности планируемой котельной.



В последнее время все чаще делается выбор в сторону крышного размещения котельного оборудования. Это обусловлено в ряде случаев невозможностью строительства отдельно стоящей котельной вследствие дефицита площадей или высокой стоимости этой котельной (дорогостоящая конструкция дымовой трубы большой высоты и помещения котельной, например, усиленного контейнерного типа).

Разумеется, выбирая крышный вариант котельной, заказчик предъявляет достаточно серьезные требования к котель-



ному оборудованию. Кроме стоимости требования оптимальных массовых и габаритных характеристик котельного оборудования, бесшумность и отсутствие вибраций при работе котлов, безопасность эксплуатации и экономичность, минимальные выбросы вредных веществ.

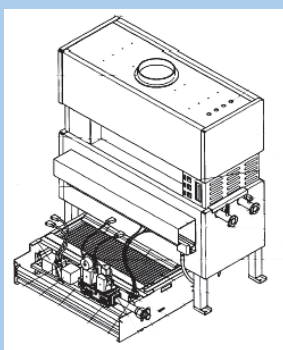
Фирма Rendamax может предложить котельное оборудование, идеально отвечающее вышеизложенным требованиям. Это несколько типов котлов Rendamax с газовыми атмосферными модулируемыми горелками максимальной мощностью 1200 кВт.

Котлы Rendamax имеют целый ряд преимуществ, необходимых при крышном размещении котельных:

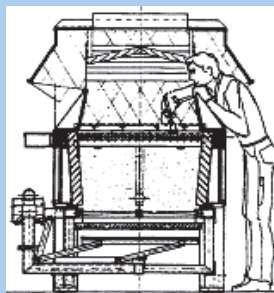
- малый вес (котел Rendamax R18 мощностью 1000 кВт весит всего около 900 кг);
- высокий КПД (94 и 107% для конденсационных котлов);
- бесшумная и экономичная газовая

атмосферная, плавно модулируемая горелка (25-100% мощности в зависимости от колебаний температуры наружного воздуха или от задаваемых нагрузок)

- комплексность поставки (котлы поставляются полностью смонтированными, оснащены газовой линией горелки, группой безопасности, системой автоматического регулирования со всеми необходимыми блокировками и с системой диагностики неисправностей);



- для работы котлов достаточен подвал газа низкого давления (17-25 мбар);
- возможность работы на сжиженном газе;
- хорошие эксплуатационные характеристики (минимальное потребление топлива и электроэнергии);
- хороший доступ для сервисного обслуживания;

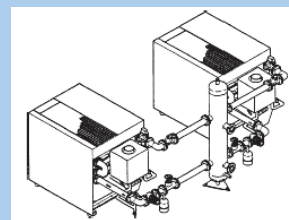


- возможность транспортировки до места монтажа в разборном виде;
- оптимальная стоимость (по сравнению с котлами с надувными горелками);
- системы автоматического регулирования котлов позволяют осуществлять все необходимые регулировки, а также дают возможность каскадного управления системой из 8 котлов (общей мощностью до 10 МВт);



- конструктивные особенности котлов позволяют использовать их в системах ГВС с большой производительностью горячей воды, что делает эти котлы особенно привлекательными для применения в гостиницах, в спортивных сооружениях и в автосервисе;

- котлы серий R3400, R3500, R3600, благодаря применению в них новой конструкции атмосферных горелок (принцип «газовоздушная смесь») из современных материалов, обладают самыми эффективными и экономичными режимами работы при минимальных значениях выбросов вредных веществ ($NO_x < 30$ мг/кВт·ч; $CO < 20$ мг/кВт·ч), что особенно замечательно для применения этих котлов в центральных районах городов и в районах со специальными экологическими требованиями).



Фирма Rendamax предлагает для использования на территории России котлы следующих типов: R18 мощностью от 450 до 1000 кВт, R2000 мощностью от 65 до 4700 кВт, R3400-R3600 мощностью от 600 до 1200 кВт. Все котлы имеют необходимые сертификаты соответствия Росстандарта и разрешение Госгортехнадзора России на применение.

Для каждого конкретного случая мы можем предложить различные схемы компоновки котельной, исходя из требований и пожеланий заказчика.

